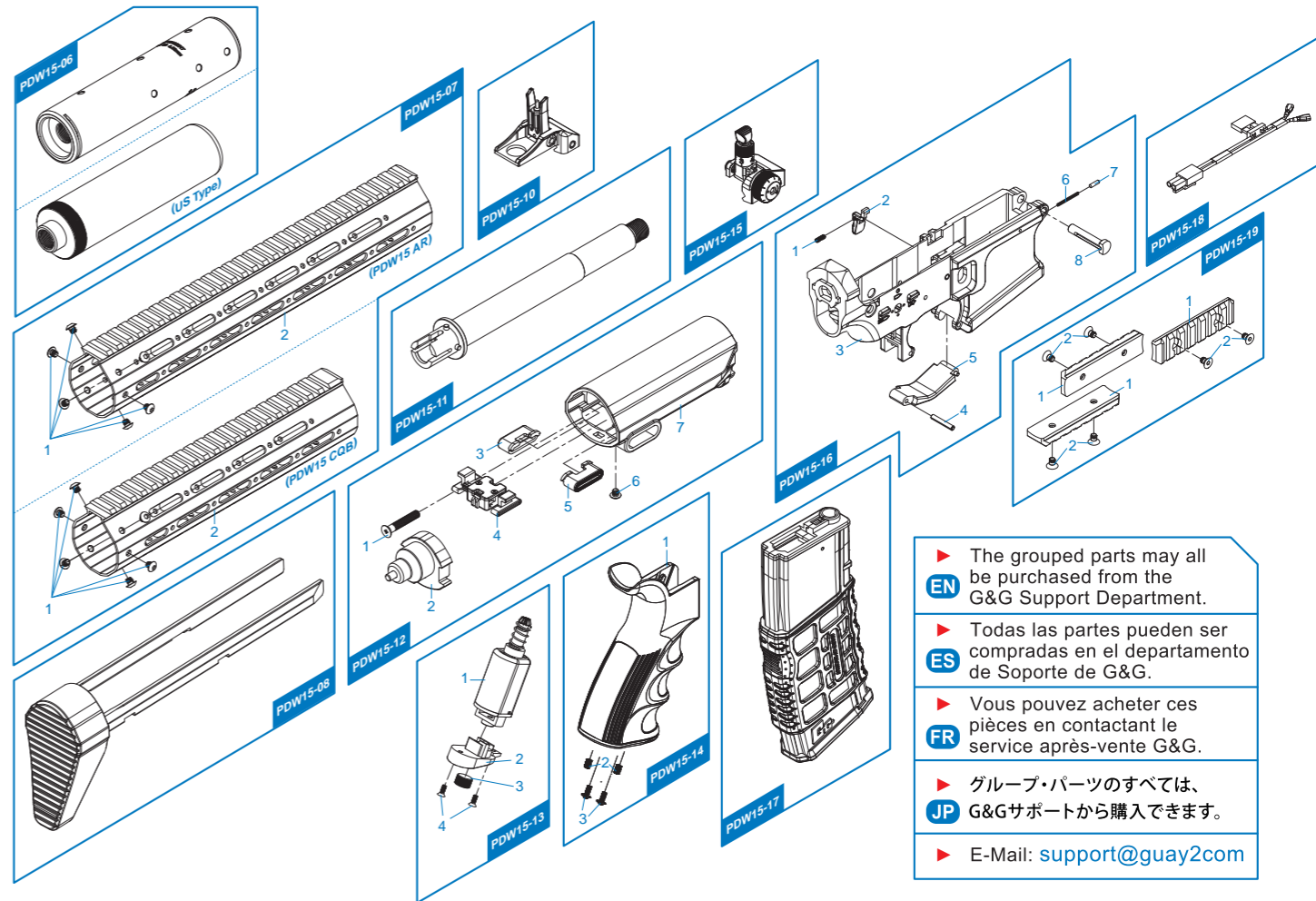
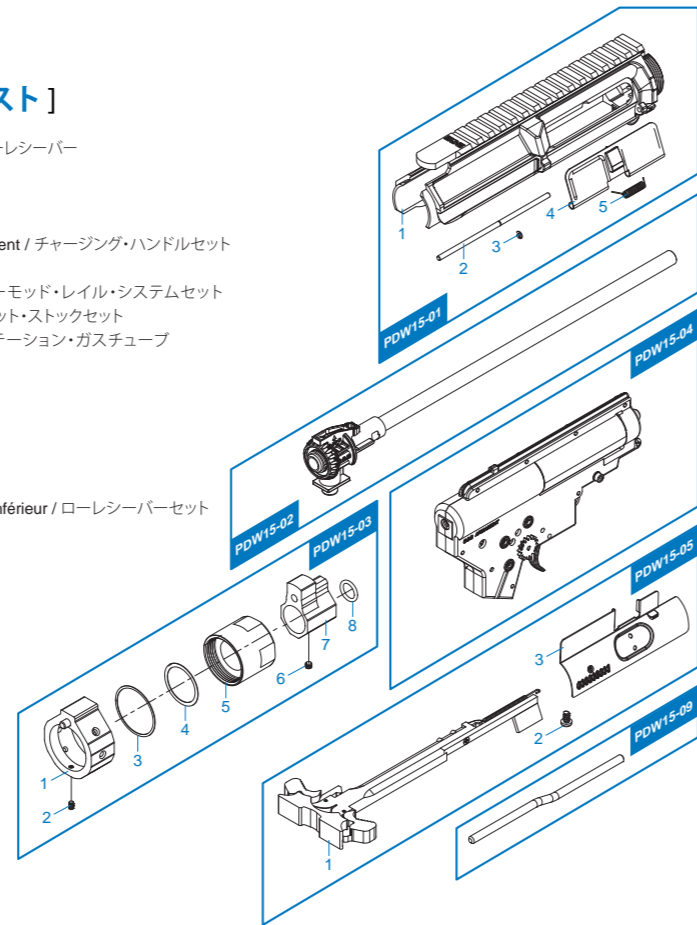


[ PARTS LIST ] [ LISTADO DE PARTES ]  
 [ LISTE DES PIÈCES DÉTACHÉES ] [ パーツリスト ]

- PDW15-01 Upper Receiver / Recibidor superior / Corps de Réplique Supérieur / アッパーレシーバー
- PDW15-02 Hop-Up Set / Conjunto Hop-up / Ens. Hop-Up / ホップアップセット
- PDW15-03 Barrel Nut / Imitación Bloque de Gas / Goupille Canon / バレルナット
- PDW15-04 Gear Box Set / Conjunto Gear Box / Ens. Gear Box / ギアボックスセット
- PDW15-05 Charging Handle Set / Conjunto Manija de carga / Ens. Levier de Chargement / チャージング・ハンドルセット
- PDW15-06 Mock Suppressor / Bocacha / Cache-Flamme / 模擬サプレッサー
- PDW15-07 KeyMod Rail System Set / Conjunto Rail Keymod / Ens. rail KeyMod / キーモッド・レイル・システムセット
- PDW15-08 Butt Stock Set / Conjunto Culata de extensión / Ens. Crosse Rétractable / ブット・ストックセット
- PDW15-09 Imitation Gas Tube / Imitación Tubo de Gas / Imitation tube de gaz / イミテーション・ガスチューブ
- PDW15-10 Front Sight / Mira delantera / Ens. Guidon/ フロントサイト
- PDW15-11 Barrel / Cañón / Canon / バレル
- PDW15-12 Cheek rest / Carrillera / Appuie-joue / チークレスト
- PDW15-13 Motor Set / Conjunto Motor / Ens. Moteur / モーターセット
- PDW15-14 Grip Set / Conjunto empuñadura / Ens. Poignée / グリップセット
- PDW15-15 Rear Sight / Mira trasera / Hausse / リアサイト
- PDW15-16 Lower Receiver Set / Conjunto Recibidor inferior / Ens. Corps de Réplique Inférieur / ローレシーバーセット
- PDW15-17 Magazine / Cargador / Chargeur / マガジン
- PDW15-18 Wire / Cable / Cable / ワイヤー
- PDW15-19 Rail Set / Conjunto de Rail / Ens. rail / レイルセット



- ▶ The grouped parts may all be purchased from the G&G Support Department.
- ▶ Todas las partes pueden ser compradas en el departamento de Soporte de G&G.
- ▶ Vous pouvez acheter ces pièces en contactant le service après-vente G&G.
- ▶ グループ・パーツのすべては、G&Gサポートから購入できます。
- ▶ E-Mail: [support@guay2com](mailto:support@guay2com)